



SALON DE LA GLISSE OCCITANIE
24 ET 25 MARS 2022 → **CENTRE NAUTIQUE**
du Cap d'Agde

SAVE THE DATE

- Rencontre interprofessionnelle avec défis et stands à terre
- Nouveautés et innovations des fournisseurs et partenaires présents
- Test matériel et challenge sur l'eau guidés conjointement avec les clubs

Nautigloss | **FFVoile**
Association Française de Voile

LE BREVET DE CONDUITE AUX QUATRE POINTS



QONDOR

PRÉSENTATION GÉNÉRALE QONDOR

24 mars 2022



Suivez votre flotte avec un surveillant digital



Visualiser votre flotte en temps réel est un challenge permanent ?



Vos moyens actuels n'empêchent pas les situations à risque ?



Vous aimeriez conserver l'historique de vos navigations ?



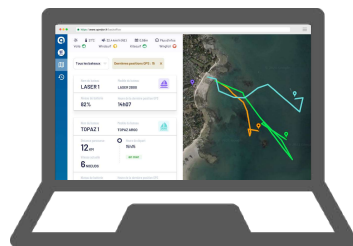


Principe de fonctionnement





Les offres Qondor



QOVER : Vision temps réel des activités de navigation sur plan d'eau



QLOCK : Historique des sessions de navigations de chaque bateau avec heure de départ, de retour et la possibilité de revoir le tracé



QCONTROL : Envoi de SMS en cas de franchissement de zone interdite, de sortie de zone de navigation ou d'appui sur le bouton




Qover : Vision temps réel des navigations




https://www.qondor.fr/backoffice


☀️ 21°C 🌬️ 32,4 km/h (NE) 🌊 0,58m ⓘ Plus d'infos
Voile 🟢 Windsurf 🟡 Kitesurf 🟢 Wingfoil 🔴

Tous les bateaux ▼ Dernières positions GPS : 15 ✕

Nom du bateau	Modèle du bateau	
LASER 1	LASER 2000	
Niveau de batterie	Heure de la dernière position GPS	
82%	14h07	

Nom du bateau	Modèle du bateau	
TOPAZ 1	TOPAZ ARGO	
Distance parcourue	⌚ Heure de départ	
12 KM	15h15	
Vitesse actuelle	en mer	
6 NOEUDS		

Niveau de batterie	Heure de la dernière position GPS	
12%	16h21	





Qlock : Historique des sessions de chaque bateau



The screenshot shows the Qlock web interface. At the top, there's a weather and wind status bar: 21°C, 32.4 km/h (NE), 0.58 m. Below that, a navigation summary for boat TWIXXY 1 is displayed. It shows a navigation time of 1h15 and a distance of 10 KM. The departure time is 14:05 and the return time is 15:20. To the right, a satellite map shows the boat's route marked with green pins and lines, forming a rectangular path around a coastal area.

HISTORIQUE DU QLIP 112

Date	Sortie	Retour	Temps de navigation	Vitesse mini	Vitesse maxi	Vitesse moyenne	Distance parcourue	
30-janv.	14:01	16:27	2h25	0 kn	7.5 kn	2.73 kn	11.55 km	
29-janv.	13:56	16:32	2h35	1.1 kn	6.4 kn	3.6 kn	15.44 km	
28-janv.	13:19	15:05	1h45	0 kn	6.9 kn	3.3 kn	12.15 km	



Qontrol : des SMS pour informer d'une situation





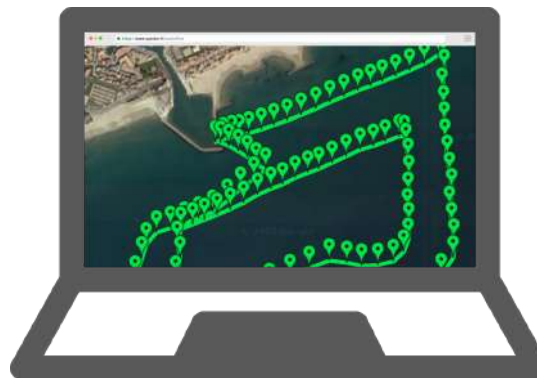
Qover : Partager les activités avec les autres

Affichage au sein du club



Catamaran 1

Voir tous les bateaux



et sur les réseaux sociaux





Régates

Pensez à nous consulter pour vos régates
Qondor peut vous proposer la mise à disposition de sa solution pour vos régates



Le Télégramme
TRESKO
TROPHEE

25 au 29 mai 2022
Course Croisière
Morlaix • Paimpol • Perros-Guirec • Morlaix

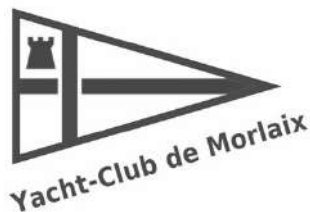
Yacht-Club de Morlaix
S.P. 77422 - 29674 Morlaix Cedex - Tel. 02 98 88 28 00
ycmorlaix@wanadoo.fr - www.yc-morlaix.com

FFVoile www

Qondor accompagné déjà cette année



Quelques références et partenaires de Qondor





Nos clients parlent des solutions Qondor



Les solutions Qondor sont simples et apportent immédiatement une vision des activités sur le plan d'eau pour nous simplifier la gestion avec toujours plus de sécurité



Les solutions Qondor feront sans doute partie des outils standards des centres nautiques dans le futur



Yann TROLEY

Directeur du Cercle Nautique de Loctudy





Merci à tous pour votre intérêt lors de cette journée

Merci aux partenaires de nous avoir permis d'équiper leurs supports de nos capteurs



Capteurs installés dans les supports



Capteur dans le gilet du pratiquant



Retours live des navigations



Sur smartphone



Sur grand écran





QONDOR

Benoit LESUR · benoit@qondor.fr · +33 6 25 89 03 55